

**Karton-Umschlag / Cardboard cover (ZAZ 10000276\_000\_01)**

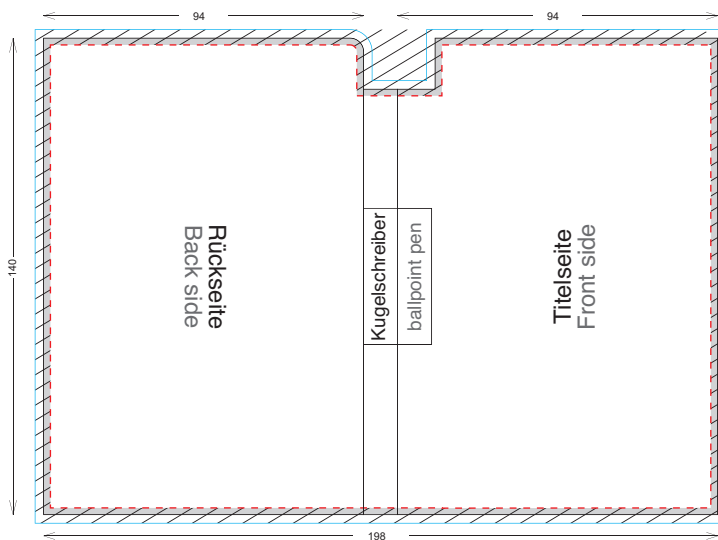
**Außenseite / Outside**

Druck 4/0-farbig Eurokala Offset  
 4/0-coloured euroscale offset printing

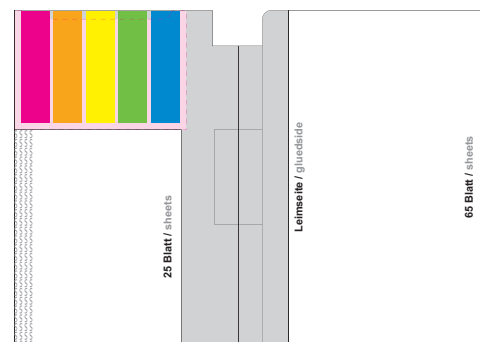


<b>Gestaltungsbereich / Design area:</b>	Titel- und Rückseite:	94 x 140 mm
	Front and back side:	94 x 140 mm
	Rücken / Spine:	10 x 140 mm
<b>Endformat offen / Final format open:</b>		198 x 140 mm
<b>Datenformat / Data format</b>		198 x 140 mm

<b>Sicherheitsbereich / Safe area:</b>	3 mm
<b>Beschnittzugabe / Bleed margin:</b>	3 mm
<b>Bildaufflösung / Image resolution:</b>	300 dpi
<b>Mindest-Schriftgröße:</b>	positiv 6 pt / negativ 6 pt
<b>Minimum font size:</b>	positive 6 pt / negative 6 pt
<b>Mindest-Linienstärke:</b>	positiv 0,1 mm / negativ 0,2 mm
<b>Minimum line thickness:</b>	positive 0,1 mm / negative 0,2 mm



**Innenseite / Inside**



Zeichnung ist nicht maßstabsgetreu. Für die Datenerstellung bitte die Zeichnung im Anhang verwenden.  
 The illustration is not true to scale. Please use the attached illustration for the data creation.

- Gestaltungsbereich / Design area**  
Bereich zum sicheren Platzieren von Texten und Bildern.  
Place texts and images in this area.
- Beschnittzugabe / Bleed margin**  
Zusätzlicher Bereich für Hintergründe und randabfallende Bilder, um weiße Ränder zu vermeiden.  
Additional area for background and bled-off images to avoid unprinted white edges.
- Sicherheitsbereich / Safe area**  
Platzieren Sie in diesem Bereich keine Texte und Informationen, um unerwünschten Anschnitt zu verhindern.  
Do not place important design elements in this area to avoid unwanted trim.
- Rückseitige Haftspur / Adhesive coating on the back**

**Produktsicherheitsgesetz / Product Safety Act:**

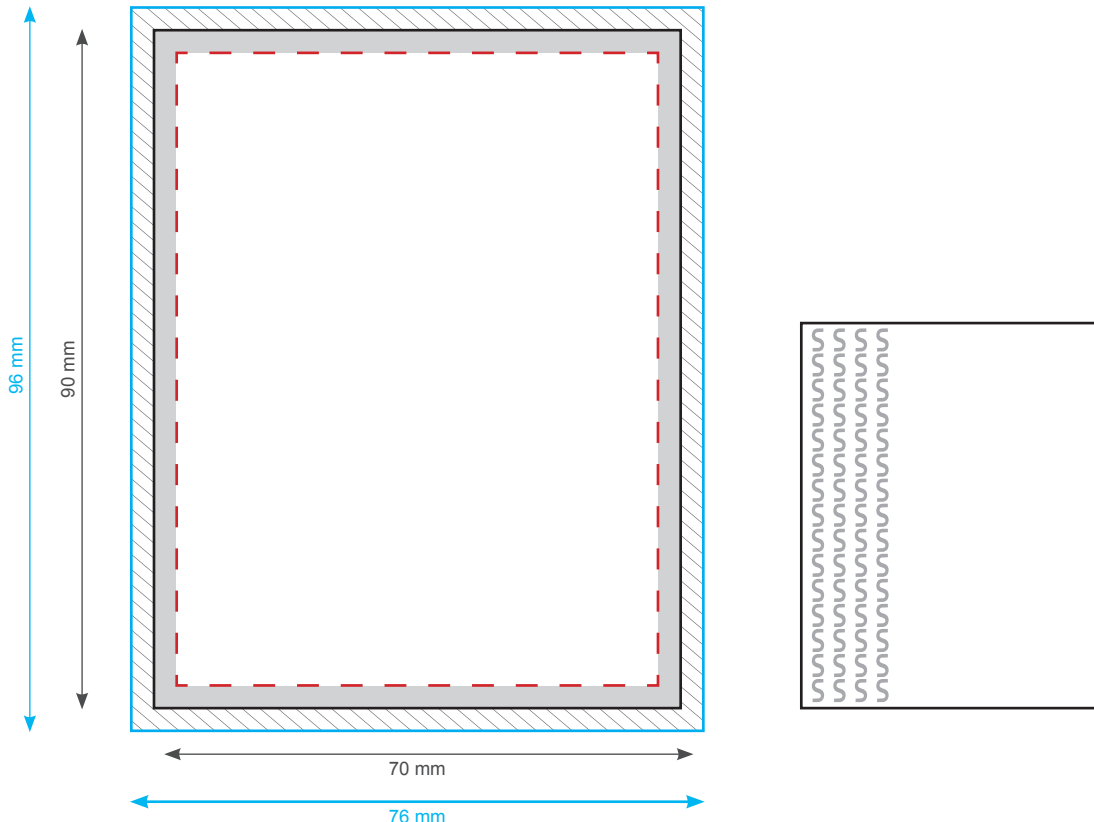
Jedes Verbraucherprodukt muss mit dem Namen und der zustellungsfähigen Anschrift (Straße, PLZ, Ort) des Herstellers, Wiederverkäufers oder Endkunden gekennzeichnet sein. Bitte integrieren Sie die gewünschte Anschrift in das Druckmotiv. Alternative Kennzeichnung auf Bodenblatt / Etikett auf Anfrage.

Every consumer product has to be labeled with the name and postal address (street, postal code, place) of the producer, the reseller or the end customer. Please integrate the desired address in the artwork. Labelling alternatively on bottom sheet / label on request.





Druck 1/0-4/0-farbig Euroskala Offset  
1/0-4/0-coloured euroscale offset printing


**Gestaltungsbereich / Design area:** 84 x 64 mm  
**Endformat / Final format:** 90 x 70 mm  
**Datenformat / Data format:** 96 x 76 mm




**Sicherheitsbereich / Safe area:** 3 mm  
**Beschnittzugabe / Bleed margin:** 3 mm  
**Bildauflösung / Image resolution:** 300 dpi  
**Mindest-Schriftgröße / Minimum font size:** positiv 6 pt / negativ 6 pt  
positiv 6 pt / negativ 6 pt  
**Mindest-Linienstärke / Minimum line thickness:** positiv 0,1 mm / negativ 0,2 mm  
positiv 0,1 mm / negativ 0,2 mm

 **Gestaltungsbereich / Design area**  
Bereich zum sicheren Platzieren von Texten und Bildern.  
Place texts and images in this area.

 **Beschnittzugabe / Bleed margin**  
Zusätzlicher Bereich für Hintergründe und randabfallende Bilder, um weiße Ränder zu vermeiden.  
Additional area for background and bled-off images to avoid unprinted white edges.

 **Sicherheitsbereich / Safe area**  
Platzieren Sie in diesem Bereich keine Texte und Informationen, um unerwünschten Anschnitt zu verhindern.  
Do not place important design elements in this area to avoid unwanted trim.

 **Rückseitige Haftspur / Adhesive coating on the back**

#### Produktsicherheitsgesetz / Product Safety Act:

Jedes Verbraucherprodukt muss mit dem Namen und der zustellungs-fähigen Anschrift (Straße, PLZ, Ort) des Herstellers, Wiederverkäufers oder Endkunden gekennzeichnet sein. Bitte integrieren Sie die gewünschte Anschrift in das Druckmotiv. Alternative Kennzeichnung auf Bodenblatt / Etikett auf Anfrage.

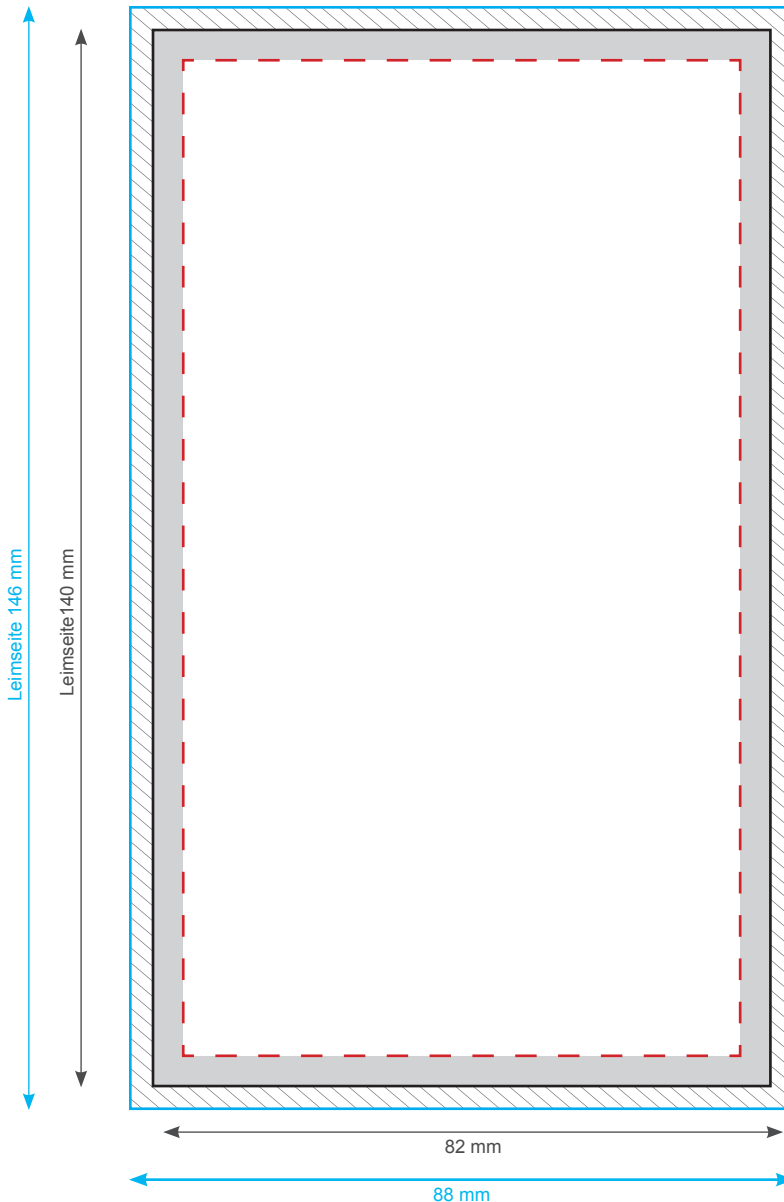
Every consumer product has to be labeled with the name and postal address (street, postal code, place) of the producer, the reseller or the end customer. Please integrate the desired address in the artwork. Labelling alternatively on bottom sheet / label on request.

# Notizblock / Note pad **140 x 82 mm**

# Datenblatt Data sheet

Druck 1/0-4/0-farbig Euroskala Offset  
1/0-4/0-coloured euroscale offset printing

**Gestaltungsbereich / Design area:** 132 x 74 mm  
**Endformat / Final format:** 140 x 82 mm  
**Datenformat / Data format:** 146 x 88 mm



**Sicherheitsbereich / Safe area:** 4 mm  
**Beschnittzugabe / Bleed margin:** 4 mm  
**Bildauflösung / Image resolution:** 300 dpi



**Gestaltungsbereich / Design area**  
Bereich zum sicheren Platzieren von Texten und Bildern.  
Place texts and images in this area.



**Beschnittzugabe / Bleed margin**  
Zusätzlicher Bereich für Hintergründe und randabfallende Bilder, um weiße Ränder zu vermeiden.  
Additional area for background and bled-off images to avoid unprinted white edges.



**Sicherheitsbereich / Safe area**  
Platzieren Sie in diesem Bereich keine Texte und Informationen, um unerwünschten Anschnitt zu verhindern.  
Do not place important design elements in this area to avoid unwanted trim.



**Rückseitige Haftspur / Adhesive coating on the back**

## Produktsicherheitsgesetz / Product Safety Act:

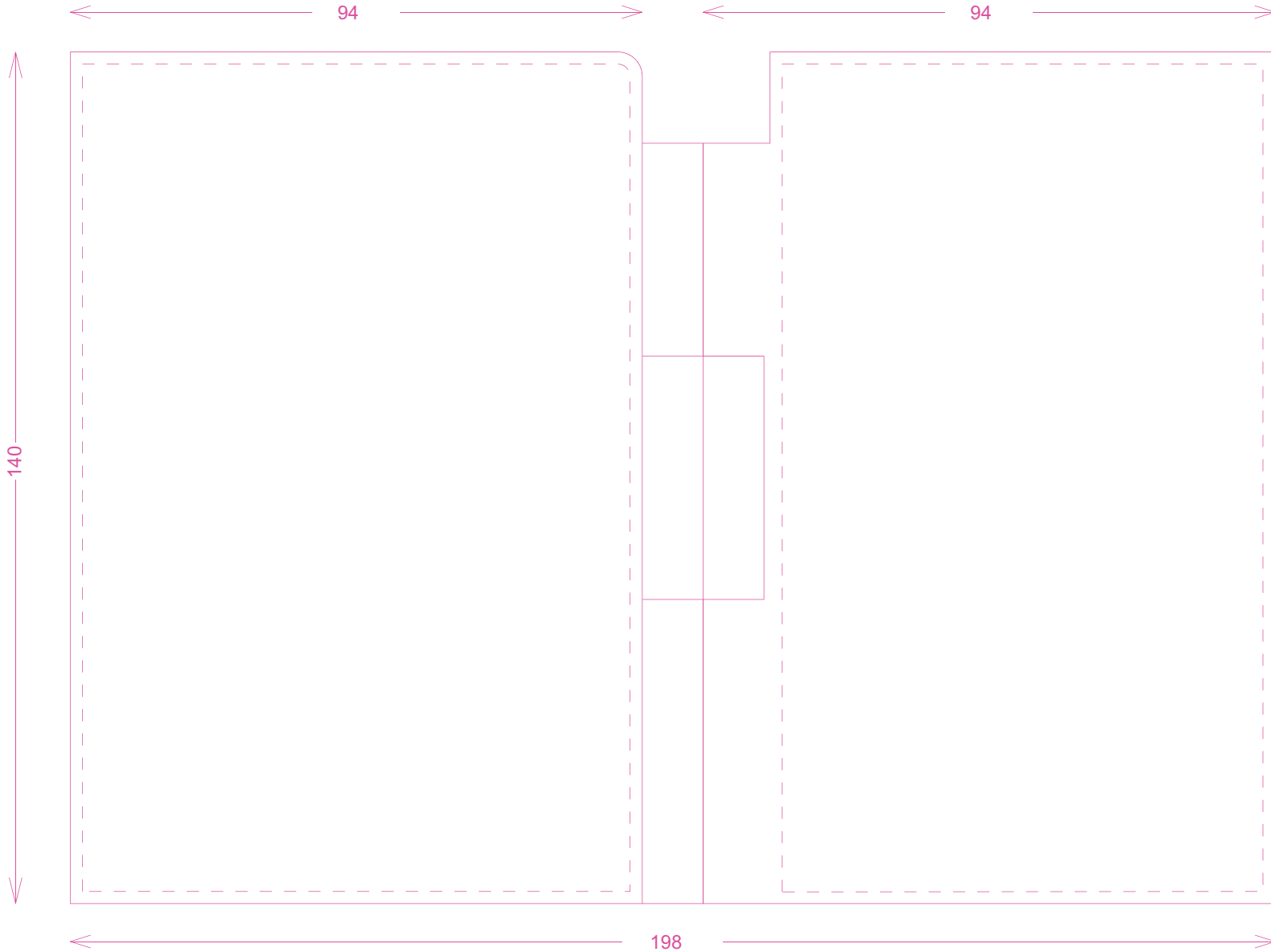
Jedes Verbraucherprodukt muss mit dem Namen und der zustellunfähigen Anschrift (Straße, PLZ, Ort) des Herstellers, Wiederverkäufers oder Endkunden gekennzeichnet sein. Bitte integrieren Sie die gewünschte Anschrift in das Druckmotiv. Alternative Kennzeichnung auf Bodenblatt / Etikett auf Anfrage.

Every consumer product has to be labeled with the name and postal address (street, postal code, place) of the producer, the reseller or the end customer. Please integrate the desired address in the artwork. Labelling alternatively on bottom sheet / label on request.

Außenseite / Outside

Rückseite - Seite 4  
Back side - Page 4

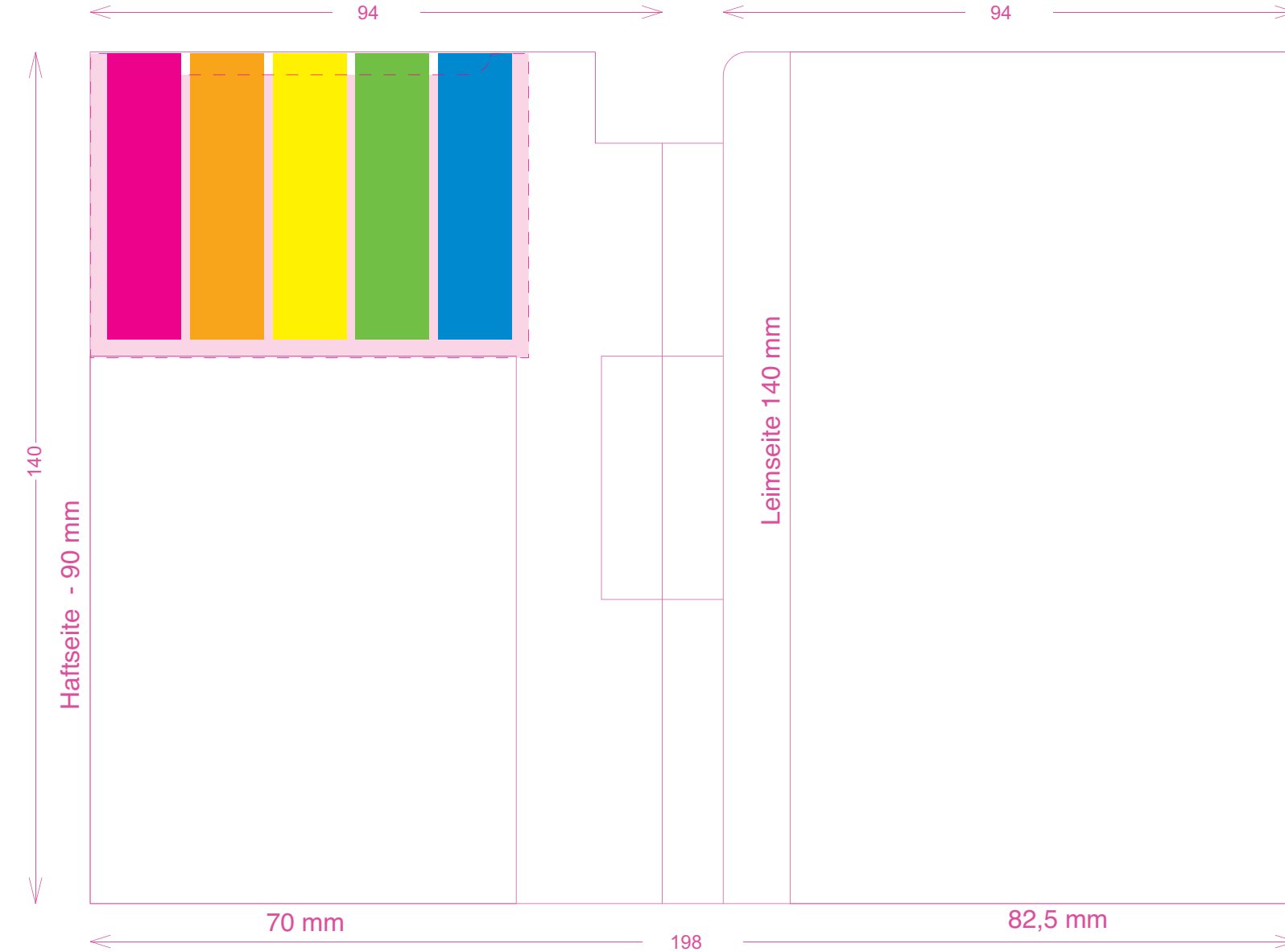
Titelseite - Seite 1  
Front side - Page 1



Innenseite / Inside

Titelseite innen - Seite 2  
Frontside inside / page 2

Rückseite innen - Seite 3  
Backside inside / page 3



Haftset PK 08 im Kartonumschlag  
Adhesive set PK 08 with cardboard cover